

CEPEC

DE LYON

Centre d'Etudes Pédagogiques pour l'Expérimentation et le Conseil



FORMATIONS INTRA ETABLISSEMENT
SECOND DEGRE
2016/2017



L'intervention en établissement

Une conviction, un axe majeur du Projet du CEPEC depuis plus de 35 ans.

Une équipe de formateurs largement reconnue pour leur connaissance du système et leurs compétences d'animation avec en moyenne 500 interventions par an depuis plus de 20 ans.

La garantie d'une interlocution solide pour accompagner votre questionnement et traduire votre demande en action de formation

Le développement de modalités innovantes avec des temps d'accompagnement à distance, l'accès à des dossiers documentaires et la mise à disposition d'espaces de mutualisations entre établissement partageant une même problématique.

A
NOTER

Dans cette brochure, nous vous présentons un certain nombre de thématiques d'interventions possibles...

Elles sont volontairement très ouvertes, peuvent se combiner entre-elles et s'adapter au plus près de vos problématiques.

THEMATIQUES D'INTERVENTIONS

- 1 - CONSTRUIRE **UN NOUVEAU COLLEGE** POUR 2016/2017 page 2
- 2 - CONSOLIDER, RENFORCER **LA REFORME DU LYCEE** page 3
- 3 - DEVELOPPER **L'ETABLISSEMENT** ET SON **PROJET** page 4
- 4 - **OUTILS NUMERIQUES, TICE** page 5
- 5 - CONCEVOIR LES **PARCOURS DES ELEVES** page 6
- 6 - ACCOMPAGNER **LES EQUIPES PEDAGOGIQUES ET EDUCATIVES** page 7
- 7 - DES FORMATIONS **DANS LES DISCIPLINES** page 8
- 8 - INITIER ET ACCOMPAGNER **L'INNOVATION** page 10

CONSTRUIRE UN NOUVEAU COLLEGE POUR 2016/2017

Occuper concrètement nos espaces de liberté en combinant réforme du Collège, des programmes et nouveau socle pour bâtir un Collège plus juste et performant.

Des approches possibles :

- Intégrer l'approche par compétences, prendre en compte l'évolution du « nouveau » Socle Commun et préparer la mise en œuvre des programmes des cycles 3 et 4.
- Développer dans la pratique du quotidien le domaine 2 du Socle : **Apprendre à apprendre.**
- Rendre visible et cohérent le cycle 3 : CM1/CM2 - 6eme. Bâtir un projet accompagnant cette transition sur un semestre.
- Concevoir des dispositifs pertinents pour l'Accompagnement Personnalisé et les EPI.
- Organiser la différenciation des parcours et suivre les acquis des élèves (Livret de Suivi Unique Numérique)
- Organiser le Collège (espaces, rythmes, regroupements, conseils de classes, dispositifs de suivi...) et penser la communication aux familles.
- S'organiser pour effectuer des bilans de fin de cycle pertinents (Nouveau Brevet et Cycle 3). Repenser le rôle et la place des conseils de classe.
- Organiser le Collège (espaces, rythmes, regroupements, dispositifs de suivi...) pour optimiser les changements en cours et préparer la poursuite d'études au Lycée.
- Liaison Ecole / Collège
 - Définir des dispositifs de suivi sur la base du livret de compétences.
 - Organiser les conseils Ecole/Collège par bassin de formation.
 - Réfléchir en équipes « mixtes » sur les continuités à préserver et les ruptures à préparer...

CONSOLIDER, REGULER LA REFORME DU LYCEE

- Concevoir la **liaison Collège / Lycée** afin de préparer les ruptures et de garantir les continuités.
- Bâtir un **projet accompagnant la transition Collège / Lycée** sur un semestre commun 3ème / Seconde.
- Faire le point sur le **dispositif d'accompagnement personnalisé en Seconde**, tant pour sa logique d'accueil que pour ses dimensions d'accompagnement à la réussite des choix de filière.
- Analyser le dispositif **d'accompagnement personnalisé sur le cycle terminal** et préparer les élèves à la réussite dans la poursuite de leurs études.
- Repenser **l'évaluation par compétences au Lycée** pour la mettre encore davantage au service de la motivation et du Projet de l'Elève.
- Construire des dispositifs **d'évaluation différenciée**, évaluation par contrat de confiance.
- Accompagner des projets de type « **Collège sans notes** » ou évaluation par compétences en 2nde (**Logique orientation**)
- Construction d'un **parcours par unité capitalisable en Seconde**.



NOUVEAU

Points de Repère pour le Lycée

- ▶ **Evaluer par compétences au Lycée**
- ▶ **Professeur principal**
- ▶ **Former les élèves à s'orienter**
- ▶ **Développer et évaluer les compétences en langues**
- ▶ ...

Plus de détails sur www.cepec.org

DEVELOPPER L'ETABLISSEMENT ET SON PROJET

Réactualiser le Projet Educatif de l'établissement

- Prendre en compte l'évolution des publics élèves et des besoins des familles.
- Conduire une réflexion sur les finalités éducatives (personnalisation, confiance..).
- Développer des pratiques humanisantes (relation pédagogique, évaluation...) traduisant les valeurs en principes collectifs d'action.

Elaborer, évaluer, réécrire le Projet d'Etablissement :

- Choisir une démarche pour garantir adhésion et engagements collectifs.
- Définir des axes prioritaires de développement à moyen terme.
- Formuler des spécificités et définir une politique de communication adaptée au contexte de l'établissement concurrence, réseau, situation démographique...)
- Intégrer le concept de « climat scolaire » pour repenser les dispositifs d'accueil et de vie scolaire.

Accompagner les regroupements d'établissement et favoriser les mises en réseaux

- Favoriser l'explicitation des Finalités, du Projet et de la culture de chaque entité pour initier les synergies.
- Réguler et/ou prévenir les conflits structurels, organisationnels et décisionnels.
- Optimiser les structures, profiter des effets de seuil et bâtir ensemble de nouveaux possibles...

Retravailler le règlement intérieur, élaborer un projet de vie scolaire

- Construire des repères vis-à-vis des dispositifs de sanction / punition.
- Conduire un état des lieux de la pertinence juridique ; organiser les activités d'implication des élèves.
- Organiser la représentation des élèves (formation des délégués, instances, Bureau des Elèves, Foyer socio-éducatif, commissions...).
- Définir un projet de vie scolaire et/ou d'internat et organiser le suivi des apprentissages.
- Définir les espaces nécessaires à la construction d'une autonomie négociée...

Développer la communication avec les familles :

- Identifier les instances à développer et concevoir des modalités renouvelées de communication et de rencontres.
- Identifier le cas échéant les conditions à mettre en œuvre pour des relations apaisées et un véritable partenariat éducatif ...

OUTILS NUMERIQUES, TICE

Concevoir et mettre en œuvre le projet numérique de l'établissement

- Développer un environnement numérique de travail cohérent et efficace.
- Développer le numérique au sein du projet d'établissement : d'un état des lieux à des projets d'actions pluri-annuelles.
- Accompagner les enseignants et les élèves dans l'appropriation des outils (TBI, vidéo projecteur interactif, tablette...)
- Identifier la place des outils numériques dans la communication entre équipe pédagogique, élèves et parents et définir des stratégies cohérentes avec un projet éducatif.
- Mettre à jour une charte des usages du numériques dans l'établissement.

Développer des usages pertinents des TIC dans les pratiques de classe

- Encourager avec discernement et réalisme les projets pédagogiques utilisant le numérique.
- Mettre en place des outils d'accompagnement des élèves : webclasseur, portfolio numérique, outils collaboratifs...
- Favoriser les pratiques spécifiques des TICE liées aux disciplines.
- Mettre en place un projet pour l'autonomie des élèves sur leurs pratiques documentaires (partenariats avec le CDI).
- Reprendre une réflexion sur la place du B2i (en collège mais aussi au lycée, plus de dix ans après sa mise en œuvre initiale...

Permettre le développement des outils numériques matériels et logiciels

- Utiliser les logiciels de suivi des élèves (notes, compétences, apprentissages...)
- Utiliser efficacement le logiciel de cahier de texte.
- Exploiter les utilisations possibles des ordinateurs ou tablettes pour les élèves.
- Identifier et développer des usages d'une boîte à outils numériques commune aux différentes disciplines
- Trouver les équilibres entre "zéro papier et zéro numérique"...

Favoriser l'utilisation du numérique en vie scolaire

- Encourager le travail personnel et collectif des élèves avec le numérique..
- Améliorer les usages du numérique par les personnels éducatifs.
- Mettre en place une politique de suivi des élèves basés sur les outils numériques...

Développer le projet culturel et numérique de l'établissement :

- Appuyer le rôle des référents culturels et numériques.
- Accompagner des projets innovants dont le numérique est un levier
- ...

CONCEVOIR LES PARCOURS DES ELEVES

Définir des parcours différenciés

- Organiser des classes à projet, des classes thématiques.
- Concevoir des organisations permettant l'organisation temporaire de groupes de niveau de compétences, de dispositifs d'accompagnement éducatif et d'écoute...

Mettre en cohérence les dispositifs d'aide aux élèves fragiles

- Conduire un état des lieux des dispositifs d'aide, de soutien et d'accompagnement, formaliser les outils de repérage et de suivi des difficultés.
- Définir une logique de valorisation des progrès pour préserver la motivation..

Prendre en compte les différents profils d'apprentissage des élèves

- Intégrer les apports des neurosciences.
- Prendre en compte les profils d'apprentissage des élèves pour renouveler les stratégies d'enseignement

Collaborer efficacement aux dispositifs d'orientation tout au long de la vie

- Conduire un état des lieux des pratiques, identifier des ressources internes / externes organiser l'utilisation du webclasseur, se former pour l'entretien d'orientation.
- Renouveler ses repères en matière de connaissance des filières, des métiers, des ambitions des adolescents...
- Bâtir des cycles d'orientation (3ème / 2nde / cycle terminal).
- Construire le plan de formation aux compétences d'orientation à développer chez les élèves
- Organiser les dispositifs de type 4ème par alternance, 3eme prépa pro.

Organiser en équipe l'accueil des élèves à Besoins Educatifs Particuliers.

- Prendre des repères sur les dimensions médicales, cognitives et partenariales.
- Mettre en place une équipe ressource et de suivi (PPI, PPS) ; organiser la mise en œuvre des outils de diagnostic.
- Intégrer la logique de compensation dans les activités pédagogiques quotidiennes

ACCOMPAGNER LES EQUIPES PEDAGOGIQUES

Gérer l'hétérogénéité et définir des stratégies pour mieux conduire la classe

- Développer les conditions de la motivation et organiser à la mise en activité des élèves.
- Résoudre des situations problématiques de « tenue de classe ».
- Définir des conduites à tenir pour mieux gérer les conflits et désamorcer les situations de crise...

Prendre des repères sur l'évolution des publics élèves

- Adolescence, diversité, vie en dehors de l'école, relation à l'autorité mais aussi évolution des modes de mémorisation, d'implication et donc d'apprentissage.

Développer les compétences « techniques » nécessaires au travail en équipe

- Animation de réunions. Accompagnement et conception de projets.
- Mise en place d'un conseil pédagogique, d'une commission « innovation », d'un dispositif de recherche-action...

Redéfinir et outiller la fonction de Professeur Principal dans la logique des réformes en cours

- Conduire une réflexion sur les activités à conduire en matière de suivi, d'orientation des élèves et d'animation de l'équipe classe.
- Identifier sur cette base les missions de chacun des membres de l'équipe.
- Construire la « boîte à outils du professeur principal

S'organiser en établissement apprenant

- Concevoir une politique d'accueil et d'accompagnement de nouveaux enseignants.
- Organiser en interne des groupes d'analyse de la pratique (GAP / GEASE)

Organiser un dispositif d'écoute efficace

- Se former à l'entretien avec les élèves, les familles
- Identifier la logique de contrat de communication, conduire des entretiens spécifiques : entretien d'orientation, entretien d'explicitation post « incident ».
- Concevoir un dispositif de dialogue pédagogique dans le cadre d'un tutorat.

DES FORMATIONS DANS LES DISCIPLINES

En Langues vivantes

- Préparation et organisation des épreuves orales au Baccalauréat.
- Expérimentation de la globalisation des horaires de langues vivantes au Collège
- Utilisation des outils numériques pour développer les compétences orales.
- Enseignement d' une discipline (mathématiques, histoire...) en anglais dans le cadre d'ateliers ou TD.
- Organisation des groupes de compétences en Collège et en Lycée.
- Utilisation du Socle comme référence de mise en œuvre des heures dites de différenciation (soutien, Accompagnement Éducatif, Études encadrées ...).
- Élaboration de progressions communes et conception d'évaluations permettant de mettre clairement en évidence les acquisitions liées au socle et intégrer progressivement une logique d'évaluation différenciée des compétences.
- Création d'un portfolio des langues au Collège et au Lycée.
- Mise en place de projets interlangues au niveau européen. Recherche de partenariats et de financements

En Français

- Traduction des programmes en plans d'années coordonnés : séquences, évaluation, projets.
- Articulation des programmes et du socle commun : progression, évaluation des compétences, dispositifs d'aide.
- Approfondissement de questions didactiques telles que la lecture littéraire, l'écriture, l'oral, la place de la langue dans les apprentissages.
- Maîtrise des compétences en français à la fin du Collège.
- Cursus seconde-première avec les nouveaux programmes, la gestion des compétences et la préparation de l'EAF.
- Prise en charge des lecteurs en difficulté, à l'entrée au Collège...



Formations possibles pour les nouveaux programmes du Collège

En mathématiques

- Liaison Ecole / Collège et Troisième / Seconde en mathématiques.
- Socle commun et programmes de mathématiques : former et évaluer par compétences.
- Enseigner la tâche complexe et utiliser la progression spiralée au Collège.
- Intégrer l'algorithmique à l'enseignement des mathématiques.
- Nouvelle épreuve mathématiques du Brevet
- Intégrer les TIC dans les cours de mathématiques (tableurs et géométriseurs).
- Utiliser des logiciels de calcul formel dans les cours de mathématiques.
- Statistiques et probabilités au Lycée...

En Arts plastiques, en Histoire, en Sciences-physiques

- Liens entre les cycles : analyse des ruptures et des continuités en équipes mixtes (Ecole/Collège ou Collège/Lycée)
- Traitement des nouveaux programmes,
- Elaboration de progressions communes et de banques d'évaluation.
- Mise en place des groupes d'analyse de la pratique
- Approche par compétences (socle / expérimental).
- Evaluation par niveaux de compétences
- Intégration des TICE
- Accompagnement d'innovations
- ...



**Consulter aussi nos offres de stages.
Tous peuvent être organisés**

Plus de détails sur www.cepec.org

ANTICIPER, REAGIR...

TRANSMETTRE DES VALEURS

- Bâtir un parcours citoyen pour organiser l'Enseignement Moral et Civique (EMC).
- Outiller les équipes pour faire face aux situations potentiellement conflictuelles liées à la prise en compte du **Fait religieux** et à la **transmission des valeurs de la République**.
- Elaborer une réflexion collective sur le « croire ». Concevoir un projet éducatif et pédagogique «humanisant».

INITIER, ACCOMPAGNER

L'INNOVATION

Concevoir une nouvelle organisation de la forme scolaire :

- Modification de la durée des séances, optimisation des rythmes scolaires, aménagement de la semaine et de l'année.
- Organisation de l'espace (espace langues, CDI, salles de travail...).
- Développement du travail coopératif et autonome

Conduire un audit pédagogique

Mettre en œuvre des nouvelles pratiques d'évaluation

- « Ecole sans notes »,
- Evaluation par seuils de compétences,
- Livrets de compétences et démarche portfolio,
- Unités d'évaluation...

Accompagner une démarche de recherche action

POUR NOUS **CONTACTER**

Service des Interventions

14, voie romaine - 69290 Craponne
Tel : 04.78.44.70.96 / Fax : 04.78.44.63.42
interventions@cepec.org



Vous pouvez aussi contacter

- Laurent BOUCHARD
Responsable de formation
Tél : 04.78.44.78.38 / l.bouchard@cepec.org

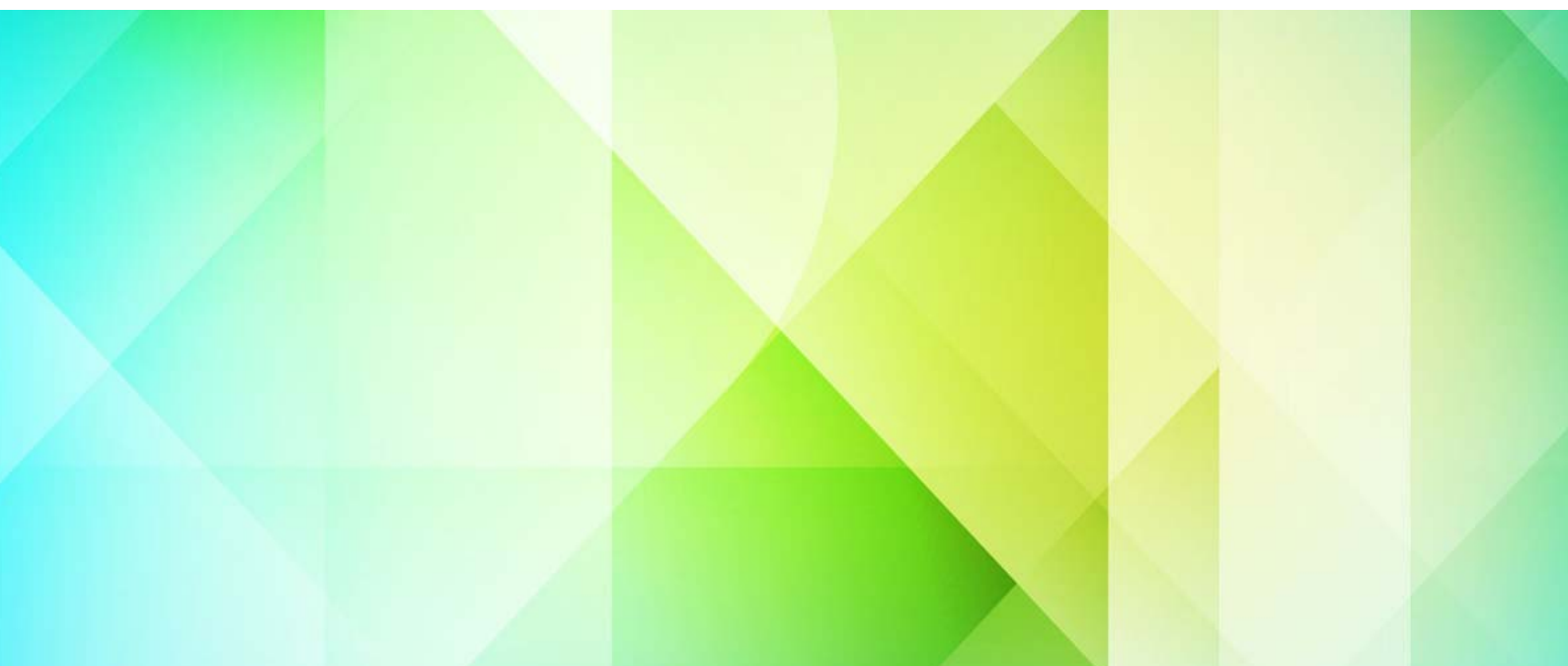
Tarifs des interventions

Pour un établissement scolaire

- 1150 € la journée
- 650 € la demi-journée

Pour une Institution

- 1 340 € la journée



Cepec
LYON

Centre d'Etudes Pédagogiques pour l'Expérimentation et le Conseil

14 Voie romaine - BP 47 - 69290 Craonne | Tél : 04.78.44.61.61 | Fax : 04.78.44.63.42
accueil@cepec.org | www.cepec.org